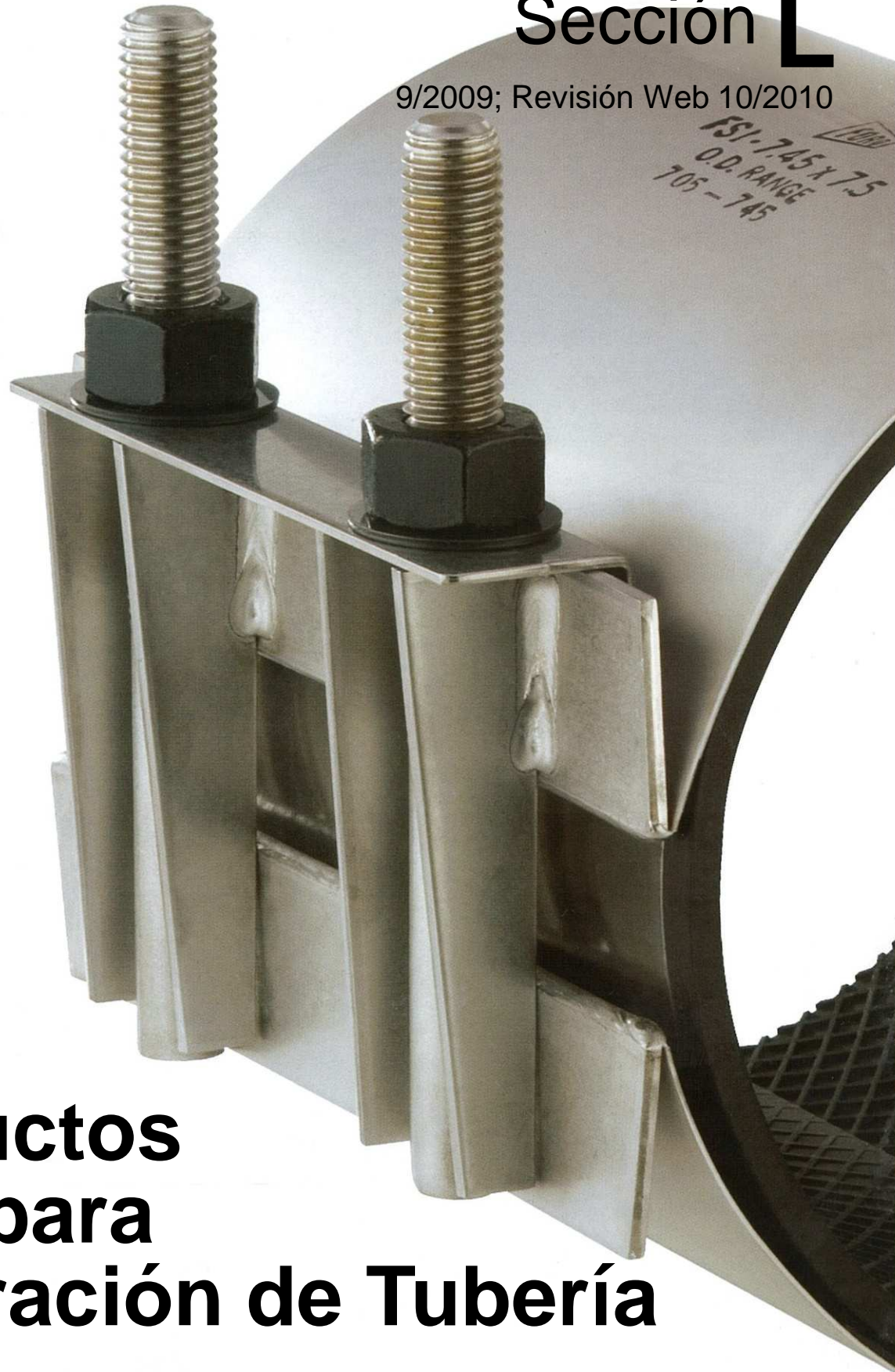




Sección L

9/2009; Revisión Web 10/2010



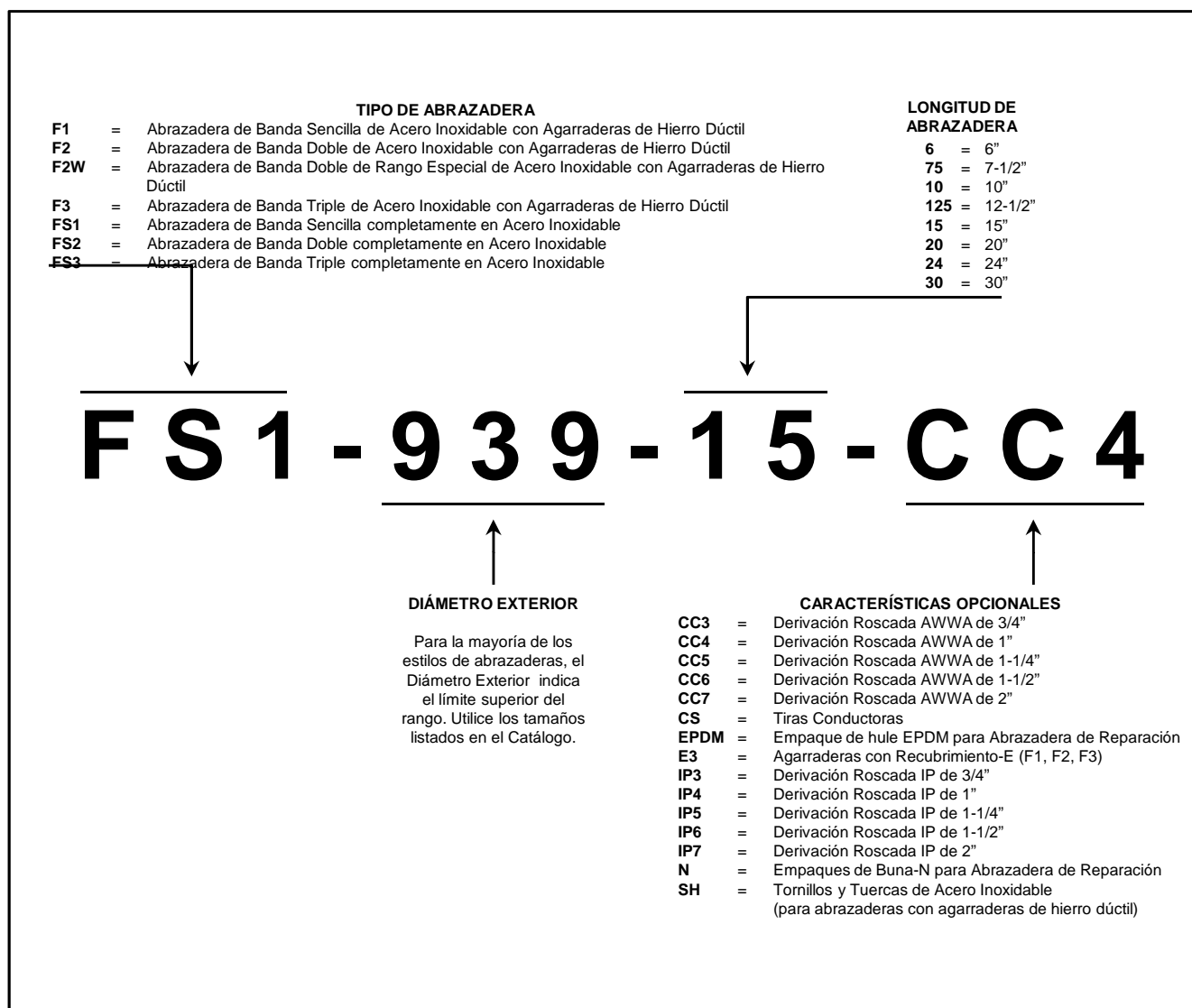
Productos Ford para Reparación de Tubería

The Ford Meter Box Company, Inc.
775 Manchester Avenue, P.O. Box 443, Wabash, Indiana, USA 46992-0443
Teléfono: 260-563-3171 FAX: 800-826-3487 FAX Internacional: 260-563-0167
<http://www.fordmeterbox.com>

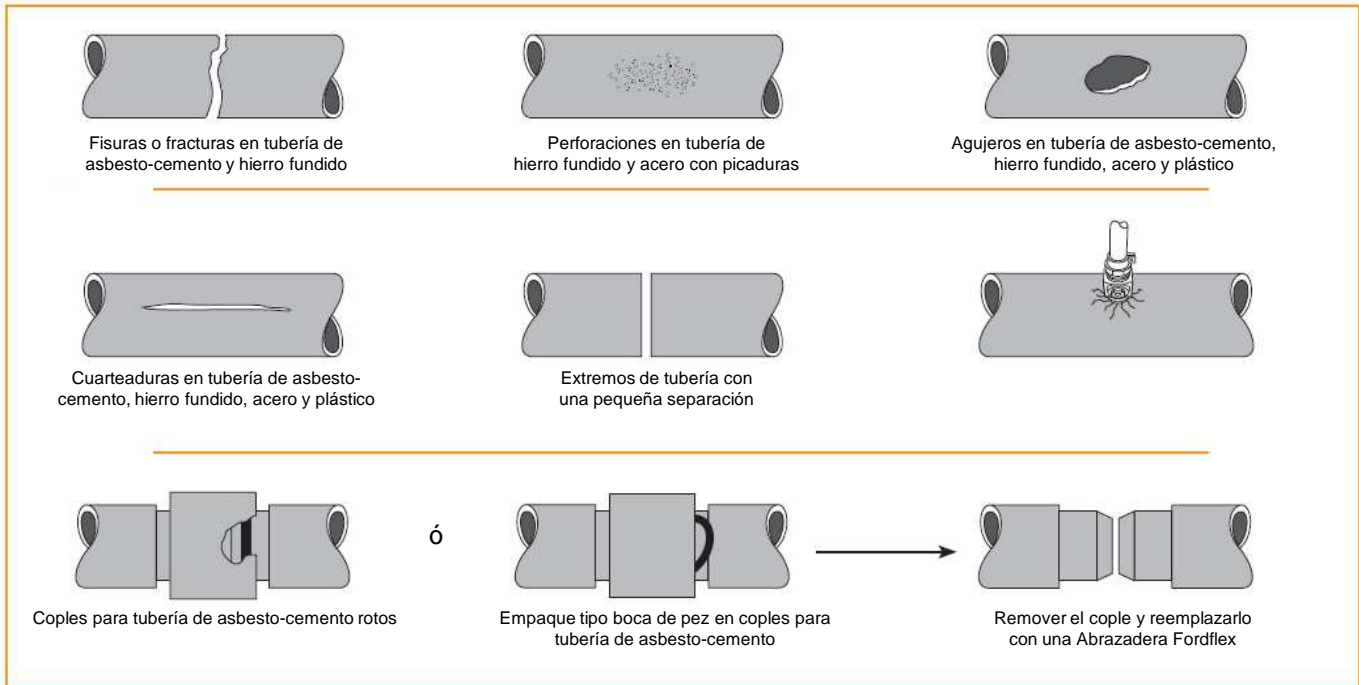


Contenido

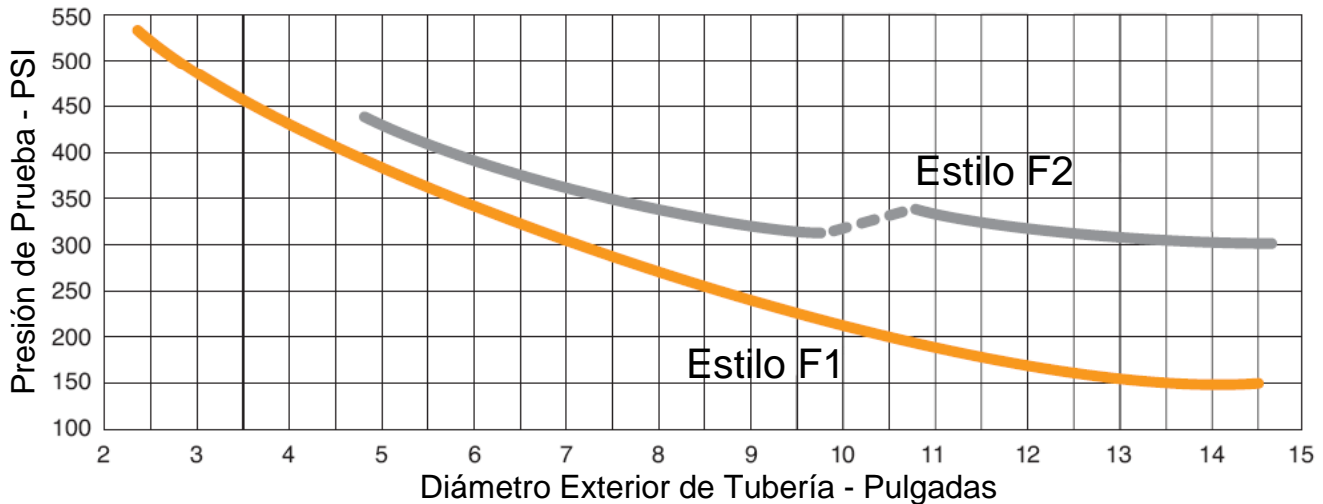
Presiones de Prueba Hidrostática – Promedio	3
Especificaciones	4
Instrucciones de Instalación	5
Abrazaderas de Reparación Circulares de Acero Inoxidable Estilo FS1	6
Abrazaderas de Reparación Circulares de Acero Inoxidable Estilo FS2	7
Abrazaderas de Reparación Circulares de Acero Inoxidable Estilo FS3	7
Abrazaderas de Reparación Circulares Fordflex Estilo F1	8
Abrazaderas de Reparación Circulares Fordflex Estilo F2	9
Abrazaderas de Reparación Circulares Fordflex Estilo F3	9



Problemas Típicos Resueltos con Abrazaderas de Reparación Ford



Presiones de Prueba Hidrostática – Promedio



Condiciones de Prueba

- Tubo de Prueba: asbesto-cemento, hierro fundido o acero.
- Dos tramos de tubo de prueba con un espaciamiento promedio de 1/8" entre sus extremos, acoplados con una Abrazadera Fordflex de 7-1/2" de ancho.
- Tornillos de 5/8" (abrazaderas de hasta 4.73" de diámetro exterior) apretados a un torque de 30-35 libras-pie, tornillos de 5/8" (abrazaderas arriba de 4.73" de diámetro exterior) a 70-80 libras-pie., y tornillos de 3/4" a 90-100 libras-pie.

Ford ofrece más de 10,000 productos que están Clasificados por Underwriters Laboratories Inc. para ANSI/NSF Estándar 61. Para verificar si un producto está clasificado en este Estándar, contacte el Departamento de Servicio al Cliente de Ford Meter Box al 260-563-3171 o ingrese a <http://database.ul.com/cgi-bin/XYV/template/LISEXT/1FRAME/index.htm> para ver nuestro listado de productos en cumplimiento. La marca UL estará en la etiqueta del recuadro para indicar que el producto está clasificado bajo ANSI/NSF Estándar 61. Ford Meter Box cumple sus necesidades para productos que han sido probados y confiables.



Abrazaderas de Reparación Circulares

Las **Abrazaderas de Reparación Ford de Acero Inoxidable Estilos FS1, FS2 y FS3** combinan las características de resistencia a la corrosión del acero inoxidable y las capacidades de sellado del hule para brindar una abrazadera de reparación fuerte, confiable y versátil.

El diseño completamente en Acero Inoxidable es ligero y fácil de manejar bajo condiciones adversas asociadas con casi cualquier fractura. La posición fija de los tornillos proporciona un control de tornillos uniforme y hay menos partes propensas a caer en la zanja. La barra elevadora deslizante es retenida en los tornillos mediante tuercas hexagonales de uso pesado y facilita la instalación al servir como manija mientras se instala la abrazadera.

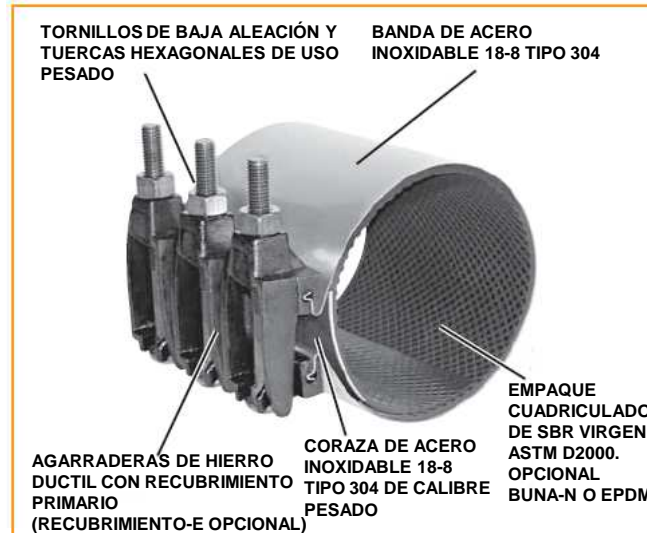


Especificaciones:

Banda:	Acero Inoxidable 18-8 Tipo 304.
Tornillos y Tuercas de Uso Pesado:	Acero Inoxidable 18-8 Tipo 304. La rosca de las tuercas tienen recubrimiento para prevenir atascamiento. Los tornillos están fijos en la barra lateral de la abrazadera mediante soldadura Metálica con Gas Inerte (MIG).
Agarraderas:	Acero Inoxidable 18-8 Tipo 304. de calibre pesado, soldadas a la barra lateral de la abrazadera mediante soldadura MIG.
Barras Laterales:	Acero Inoxidable 18-8 Tipo 304. de calibre pesado, soldadas mediante Gas Tungsteno Inerte (TIG) para formar una fusión fuerte y permanente con la banda de la abrazadera de reparación.
Barra Elevadora:	Acero Inoxidable 18-8 Tipo 304. de calibre pesado. El labio curvo mantiene los tornillos en posición mientras son apretados y sirve como soporte para las tuercas y rondanas Nylatron GST™ autolubricantes.
Empaque:	Compuesto Hule Estireno Butadieno (SBR) virgen cuadrículado para servicio de agua ASTM D2000. Los extremos están ahusados para un sellado confiable. El SBR es adecuado para temperaturas de 150°F (65°C) constantes y 180°F (82°C) intermitentes. Se recomienda empaque de Buna-N para 220°F (104°C) constantes y/o 240°F (115°C) intermitentes.
Coraza:	Acero Inoxidable 18-8 Tipo 304. de calibre pesado, vulcanizado y embebida en el empaque para asegurar una compresión uniforme contra el tubo.
Pasividad:	Todas las abrazaderas están totalmente pasivadas mediante una técnica química que restablece las características de resistencia a la corrosión del acero inoxidable.
Opciones:	<ul style="list-style-type: none"> • Tiras Conductoras • Empaque de Buna-N (adecuado para aplicaciones con gas natural) • Empaque de EPDM

Las **Abrazaderas de Reparación Ford Estilos F1, F2 y F3** proporciona un método simple y económico para reparar agujeros o fracturas en tuberías, particularmente donde la corrosión no es un factor. La abrazaderas Ford tienen agarraderas de uso pesado para una máxima resistencia y un diseño de tornillos insertados que no requiere remover tornillos para instalar la abrazadera. Nunca hay partes sueltas que puedan perderse en la zanja.

Las **Abrazaderas de Reparación Ford** vienen en una amplia variedad de estilos y cubren un amplio rango de diámetros de tubería; otras características de las **Abrazaderas de Reparación Ford** se muestran abajo.



Especificaciones:

Banda:	Acero Inoxidable 18-8 Tipo 304.
Tornillos y Tuercas de Uso Pesado:	Baja aleación según ASTM A242 y AWWA C111.
Agarraderas:	Hierro dúctil ASTM A536. Las agarraderas pueden ser removidas temporalmente para facilitar la instalación en espacios reducidos.
Empaque:	Compuesto Hule Estireno Butadieno (SBR) virgen cuadrículado para servicio de agua, ASTM D2000. Los extremos están ahusados para un sellado confiable. El SBR es adecuado para temperaturas de 150°F (65°C) constantes y 180°F (82°C) intermitentes. Se recomienda empaque de Buna-N para 220°F (104°C) constantes y/o 240°F (115°C) intermitentes.
Coraza:	Acero Inoxidable 18-8 Tipo 304. de calibre pesado, vulcanizado y embebida en el empaque para asegurar una compresión uniforme contra el tubo.
Acabado:	Recubrimiento primario.
Opciones:	<ul style="list-style-type: none"> • Tornillos y Tuercas de Acero Inoxidable • Tiras Conductoras • Empaque de Buna-N (adecuado para aplicaciones con gas natural) • Empaque de EPDM • Agarraderas con Recubrimiento-E

ANSI/NSF Estándar 61
vea pág. L-3

Guía de Instalación

Abrazaderas de Reparación Circulares Ford Estilo F1 y Abrazaderas de Reparación Circulares de Acero Inoxidable Ford Estilo FS1

La aplicación exitosa de una abrazadera de reparación recae principalmente en el instalador. Sugerimos el uso de la siguiente guía como una práctica de rutina.

1. **REVISE EL DIÁMETRO DEL TUBO PARA CERSIORARSE QUE ESTÁ USANDO EL TAMAÑO DE ABRAZADERA ADECUADO.**
2. Raspe el tubo para remover tanta suciedad y corrosión como sea posible, a fin de que la superficie quede lisa.
3. Asegúrese de que el empaque está libre de suciedad y que nada queda atrapado entre el empaque y el tubo. Lubrique el tubo y/o empaque con agua jabonosa para alcanzar los máximos resultados.
4. Evite herramienta que quede holgada y herramienta que esté muy corta como para lograr un torque apropiado en las tuercas. Se recomienda el uso de un torquímetro.
5. Aún cuando las roscas están recubiertas para prevenir atascamiento entre tornillo y tuerca, mantenga las tuercas libres de suciedad para facilitar el apriete.
6. Apriete uniformemente todas las secciones de una abrazadera multi-sección al torque recomendado.
7. **SIEMPRE HAGA DOBLE REVISIÓN DEL TORQUE Y PRESIÓN DE PRUEBA PARA DETECTAR FUGAS ANTES DE LLENAR LA ZANJA.**
8. Rellene y compacte cuidadosamente alrededor de la abrazadera de acuerdo a las instrucciones del fabricante del tubo.

Precaución: Las abrazaderas de reparación no están diseñadas para restringir movimiento axial de la tubería. Asegúrese de atracar adecuadamente.

Instalación de una Abrazadera de Reparación F1



Afloje las tuercas hasta el final de los tornillos pero NO los remueva. Separe la abrazadera y colóquela en el tubo con la sección orejada en la parte superior.



Inserte el tornillo central en la oreja receptora y apriete la tuerca hasta que el tornillo haya quedado asegurado.



GIRE LA ABRAZADERA aprox. ¼ de vuelta en la dirección de la flecha para asegurar el posicionamiento apropiado del empaque.



Junte las dos secciones orejadas. Apriete los tornillos uniformemente con incrementos de torque ajustados, hasta llegar al torque recomendado

TORQUE RECOMENDADO		
Rango Superior Abrazadera	Diámetro Tornillo	Torque Aprox.
Hasta 5.62"	5/8"	30 / 35 lbs-pie
6.35" y mayores	5/8"	30 / 35 lbs-pie

Instalación de una Abrazadera de Acero Inoxidable FS1



Afloje las tuercas hasta el final de los tornillos pero NO los remueva. Separe la abrazadera y colóquela alrededor del tubo sosteniendo la barra elevadora y tornillos por encima del tubo y deslizando la sección receptora por debajo del tubo.



Junte la barra elevadora y la sección receptora en la posición que sea conveniente en la parte superior del tubo.



Deslice la barra en las agarraderas receptoras hasta que encaje en su lugar. Haga girar una de las tuercas y apriete con la mano.



Apriete los tornillos uniformemente con incrementos de torque ajustados, hasta llegar al torque recomendado

Para una instalación apropiada, Ford recomienda que los tornillos sean apretados usando los siguientes valores de torque; para tornillos de 1/2" – 50-60 lbs-pie, tornillos de 5/8" (abrazaderas hasta 4.73" de D.E.) – 30-35 lbs-pie, tornillos de 5/8" (abrazaderas arriba de 4.73" de D.E.) – 70-80 lbs-pie, y tornillos de 3/4" – 90-100 lbs-pie.

Abrazaderas de Reparación Circulares Ford de Acero Inoxidable

ANSI/NSF Estándar 61
vea pág. L-3

Estilo FS1 (sección sencilla)
Rango de Operación .40" (4" y mayores)

Para ordenar: Especifique el Número de Catálogo x Longitud de abrazadera deseada.

Ejemplo: FS1-724 x 12.5 sería una abrazadera de una sección para un tubo con un diámetro exterior entre 6.84 y 7.24, y la longitud de la abrazadera sería de 12.5".

Opciones: Empaque de Buna-N – agregue "-N" al Número de Catálogo
Empaque de EPDM – agregue "-EPDM" al Número de Catálogo
Tiras Conductoras – agregue "-CS" al Número de Catálogo

Nota: Tamaños y longitudes no listadas (incluyendo métricas) están disponibles bajo solicitud. Contacte al Departamento de Servicio al Cliente de Ford para información.



ABRAZADERAS DE REPARACIÓN CIRCULARES FORD DE ACERO INOXIDABLE - ESTILO FS1 (SECCIÓN SENCILLA) - RANGO DE OPERACIÓN .40" (4" Y MAYORES)

DIÁM. NOM. TUBO	RANGO DIÁM. EXT. TUBO	NÚMERO DE CATÁLOGO	LONGITUD Y PESO DE ENVÍO APROXIMADO (LBS.)							
			6"	7.5"	10"	12.5"	15"	20"	24"	30"
2"	2.05-2.25	FS1-225xLongitud	4 Lbs.	4 Lbs.	5 Lbs.	5 Lbs.	N/A	N/A	N/A	N/A
	2.35-2.63	FS1-263xLongitud	4	4	5	5	7	N/A	N/A	N/A
2-1/4"x2-1/2"	2.70-3.00	FS1-300xLongitud	4	5	5	6	8	N/A	N/A	N/A
	2.97-3.25	FS1-325xLongitud								
3"	3.46-3.70	FS1-370xLongitud	4	5	5	6	9	N/A	N/A	N/A
	3.73-4.00	FS1-400xLongitud								
3"-4"	3.96-4.25	FS1-425xLongitud	5	5	6	7	9	N/A	N/A	N/A
	4.45-4.73	FS1-473xLongitud								
4"	4.74-5.14	FS1-514xLongitud	5	6	7	8	10	14	16	21
	4.95-5.35	FS1-535xLongitud								
6"	5.95-6.35	FS1-635xLongitud	N/A	7	9	10	14	17	21	27
	6.56-6.96	FS1-696xLongitud								
8"	7.95-8.35	FS1-835xLongitud	N/A	8	10	11	15	19	24	30
	8.54-8.94	FS1-894xLongitud								
10"	8.99-9.39	FS1-939xLongitud								
	9.27-9.67	FS1-967xLongitud								
12"	9.70-10.10	FS1-1010xLongitud	N/A	11	14	16	24	28	32	42
	10.60-11.04	FS1-1104xLongitud								
12"	11.04-11.44	FS1-1144xLongitud								
	11.34-11.74	FS1-1174xLongitud								
12"	11.75-12.15	FS1-1215xLongitud								
	12.00-12.40	FS1-1240xLongitud								
12"	12.60-13.02	FS1-1302xLongitud								
	13.10-13.50	FS1-1350xLongitud								
12"	13.40-13.80	FS1-1380xLongitud								
	13.70-14.10	FS1-1410xLongitud								
12"	14.00-14.40	FS1-1440xLongitud								
CANTIDAD DE PERNOS			2	2	3	3-4*	4	6	7	9

* Abrazaderas de 12.5" en tubo de 10" y 12" de Diámetro Nominal tienen 4 pernos.

Abrazaderas de Reparación Con Derivación Roscada



Códigos De Derivaciones Roscadas

TAMAÑO	CÓDIGO	ROSCA CC (AWWA)		ROSCA IP			
		TAMAÑO MÍNIMO DE ABRAZADERA		TAMAÑO	CÓDIGO	TAMAÑO MÍNIMO DE ABRAZADERA	
		FS1	FS2			FS1	FS2
3/4"	CC3	2.63	5.24	3/4"	IP3	2.63	5.24
1"	CC4	2.63	5.24	1"	IP4	2.63	5.24
1-1/4"	CC5	3.70	5.24	1-1/4"	IP5	3.70	5.24
1-1/2"	CC6	4.25	5.24	1-1/2"	IP6	3.70	5.24
2"	CC7	4.73	5.57	2"	IP7	4.25	5.57

LAS SALIDAS ROSCADAS para válvulas de inserción están disponibles para Abrazaderas Ford de Acero Inoxidable. El Tamaño Mínimo de Abrazadera para cada tipo de derivación y tamaño está listada en la tabla de Códigos De Derivaciones Roscadas Arriba. La derivación de salida es de acero inoxidable 18-8 Tipo 304 y está "fusionada" a la banda de la abrazadera mediante soldadura TIG totalmente pasivada.

Para ordenar: 1. Seleccione el código apropiado de la tabla para seleccionar el tamaño deseado y el tipo de rosca.
2. Agregue el código al Número de Catálogo de la abrazadera de reparación.

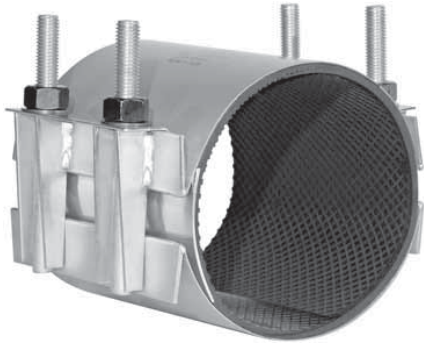
Ejemplo: El número de un FS1-724-12.5 con derivación CC de 3/4" es FS1-724-125-CC3.

Nota: Las Abrazaderas de Reparación con Derivación Roscada no son retornables.

CONVERSIÓN DE UNIDADES: Pulgadas a milímetros, multiplicar por 25.4; libras a kilogramos, multiplicar por 0.454.

Abrazaderas de Reparación Circulares Ford de Acero Inoxidable

ANSI/NSF Estándar 61
vea pág. L-3



Estilo FS2 (sección doble) Rango de Operación .80"

Para ordenar: Especifique el Número de Catálogo x Longitud de abrazadera deseada.

Ejemplo: FS1-764 x 10 sería una abrazadera de dos secciones con un diámetro exterior entre 6.84 y 7.64, y la longitud de la abrazadera sería de 10".

Opciones: Empaque de Buna-N – agregue "-N" al Número de Catálogo
Empaque de EPDM – agregue "-EPDM" al Número de Catálogo
Tiras Conductoras (FS2-979 y mayores) – agregue "-CS" al Número de Catálogo

Nota: Tamaños y longitudes no listadas (incluyendo métricas) están disponibles bajo solicitud. Contacte al Departamento de Servicio al Cliente de Ford para información.

DIÁM. NOM. TUBO	RANGO DIÁM. EXT. TUBO	NÚMERO DE CATÁLOGO	LONGITUD Y PESO DE ENVÍO APROXIMADO (LBS.)						
			7.5"	10"	12.5"	15"	20"	24"	30"
4"	4.44-5.24 4.74-5.57	FS2-524xLongitud FS2-557xLongitud	11 Lbs.	14 Lbs.	18 Lbs.	26 Lbs.	32 Lbs.	38 Lbs.	N/A
6"	6.62-7.42 6.84-7.64	FS2-742xLongitud FS2-764xLongitud	12	15	19	28	35	42	45
8"	8.62-9.42 8.99-9.79	FS2-942xLongitud FS2-979xLongitud	13	17	21	30	38	46	51
10"	10.70-11.50 11.04-11.84 11.60-12.40	FS2-1150xLongitud FS2-1184xLongitud FS2-1240xLongitud	N/A	18	23	32	41	50	54
12"	12.70-13.50 13.14-13.94 13.65-14.45	FS2-1350xLongitud FS2-1394xLongitud FS2-1445xLongitud	N/A	19	25	34	44	54	57
14"	15.07-15.82	FS2-1582xLongitud	N/A	20	27	36	47	58	63
16"	17.15-17.90	FS2-1790xLongitud	N/A	22	29	38	50	62	66
CANTIDAD DE PERNOS			4	6	6-8*	8	12	14	18

* Abrazaderas de 12.5" en tubo de 10" hasta 16" de Diámetro Nominal tienen 8 pernos.

Estilo FS3 (sección triple) Rango de Operación 1.20"

Para ordenar: Especifique el Número de Catálogo x Longitud de abrazadera deseada.

Ejemplo: FS3-1920 x 24 sería una abrazadera de tres secciones con un diámetro exterior entre 18.00 y 19.20, y la longitud de la abrazadera sería de 24".

Opciones: Empaque de Buna-N – agregue "-N" al Número de Catálogo
Empaque de EPDM – agregue "-EPDM" al Número de Catálogo
Tiras Conductoras – agregue "-CS" al Número de Catálogo

Nota: Tamaños y longitudes no listadas (incluyendo métricas) están disponibles bajo solicitud. Contacte al Departamento de Servicio al Cliente de Ford para información.



DIÁM. NOM. TUBO	RANGO DIÁM. EXT. TUBO	NÚMERO DE CATÁLOGO	LONGITUD Y PESO DE ENVÍO APROXIMADO (LBS.)				
			12.5"	15"	20"	24"	30"
16"	17.10-18.30	FS3-1830xLength	31 Lbs.	40 Lbs.	52 Lbs.	64 Lbs.	77 Lbs.
18"	18.00-19.20 19.50-20.70	FS3-1920xLength FS3-2070xLength	35	44	56	68	84
20"	21.60-22.80	FS3-2280xLength	41	48	60	73	89
24"	25.80-27.00	FS3-2700xLength	46	53	65	79	102
CANTIDAD DE PERNOS			12	12	18	21	27

CONVERSIÓN DE UNIDADES: Pulgadas a milímetros, multiplicar por 25.4; libras a kilogramos, multiplicar por 0.454.

Abrazaderas de Reparación Circulares Ford

ANSI/NSF Estándar 61
vea pág. L-3

Estilo F1 (sección sencilla)

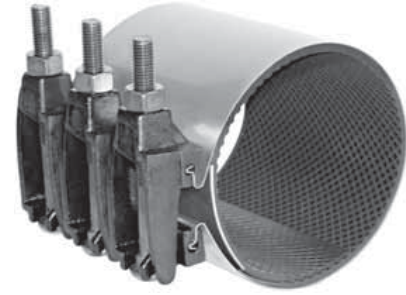
Rango de Operación .40" (4" y mayores)

Para ordenar: Especifique el Número de Catálogo x Longitud de abrazadera deseada.

Ejemplo: F1-724 x 12.5 sería una abrazadera de una sección para un tubo con un diámetro exterior entre 6.84 y 7.24, y la longitud de la abrazadera sería de 12.5".

Opciones: Empaque de Buna-N – agregue "-N" al Número de Catálogo
Empaque de EPDM – agregue "-EPDM" al Número de Catálogo
Tiras Conductoras – agregue "-CS" al Número de Catálogo
Tornillos y Tuercas con recubrimiento de Fluorocarbono Azul – agregue "-BBN" al Número de Catálogo
Tornillos y Tuercas de Acero Inoxidable Tipo 304 – agregue "-SH" al Número de Catálogo
Agarraderas con Recubrimiento-E – agregue "-E3" al Número de Catálogo

Nota: Tamaños y longitudes no listadas (incluyendo métricas) están disponibles bajo solicitud. Contacte al Departamento de Servicio al Cliente de Ford para información.



DIÁM. NOM. TUBO	RANGO DIÁM. EXT. TUBO	NÚMERO DE CATÁLOGO	LONGITUD Y PESO DE ENVÍO APROXIMADO (LBS.)					
			7.5"	10"	12.5"	15"	20"	30"
1"	1.88-2.15	F1-215xLongitud	7Lbs.	9Lbs.	12Lbs.	14Lbs.	N/A	N/A
2"	2.35-2.63	F1-263xLongitud	7	9	12	14	N/A	N/A
	2.70-3.00	F1-300xLongitud	7	10	12	14	N/A	N/A
2-1/4"-2-1/2"	2.70-3.13	F1-313xLongitud	7	10	12	14	N/A	N/A
	2.97-3.25	F1-325xLongitud						
3"	3.46-3.70	F1-370xLongitud	8	10	12	14	N/A	N/A
	3.73-4.00	F1-400xLongitud						
	3.73-4.13	F1-413xLongitud						
3"-4"	3.96-4.25	F1-425xLongitud	8	11	13	15	N/A	N/A
	4.45-4.75	F1-475xLongitud						
	4.74-5.14	F1-514xLongitud						
4"	4.95-5.35	F1-535xLongitud	11	15	18	22	29	44
	5.22-5.62	F1-562xLongitud						
	5.95-6.35	F1-635xLongitud	12	16	20	24	32	48
6"	6.56-6.96	F1-696xLongitud						
	6.84-7.24	F1-724xLongitud	13	17	21	25	34	51
	7.05-7.45	F1-745xLongitud						
8"	7.45-7.85	F1-785xLongitud						
	7.95-8.35	F1-835xLongitud	14	19	23	28	37	55
	8.54-8.94	F1-894xLongitud						
8"	8.99-9.39	F1-939xLongitud						
	9.27-9.67	F1-967xLongitud	15	20	25	29	38	58
	9.70-10.10	F1-1010xLongitud						
10"	9.90-10.30	F1-1030xLongitud						
	10.60-11.04	F1-1104xLongitud	16	21	26	31	41	62
	11.04-11.44	F1-1144xLongitud						
12"	11.34-11.74	F1-1174xLongitud						
	11.75-12.15	F1-1215xLongitud						
	12.00-12.40	F1-1240xLongitud	17	22	28	33	44	67
12"	12.60-13.02	F1-1302xLongitud						
	13.10-13.50	F1-1350xLongitud						
	13.40-13.80	F1-1380xLongitud	18	23	29	35	46	70
12"	13.70-14.10	F1-1410xLongitud						
	14.00-14.40	F1-1440xLongitud						

Abrazaderas de Reparación Con Derivación Roscada



Códigos De Derivaciones Roscadas

ROSCA CC (AWWA)				ROSCA IP			
TAMAÑO	CÓDIGO	TAMAÑO MÍNIMO DE ABRAZADERA		TAMAÑO	CÓDIGO	TAMAÑO MÍNIMO DE ABRAZADERA	
		F1	F2 (W)			F1	F2 (W)
3/4"	CC3	2.63	5.60	3/4"	IP3	2.63	5.60
1"	CC4	2.63	5.60	1"	IP4	2.63	5.60
1-1/4"	CC5	3.70	5.60	1-1/4"	IP5	3.70	5.60
1-1/2"	CC6	4.25	5.60	1-1/2"	IP6	3.70	5.60
2"	CC7	4.73	5.60	2"	IP7	4.25	5.60

LAS SALIDAS ROSCADAS para válvulas de inserción están disponibles para Abrazaderas Ford de Acero Inoxidable. El Tamaño Mínimo de Abrazadera para cada tipo de derivación y tamaño está listada en la tabla de Códigos De Derivaciones Roscadas Arriba. La derivación de salida es de acero inoxidable 18-8 Tipo 304 y está "fusionada" a la banda de la abrazadera mediante soldadura TIG totalmente pasivada.

Para ordenar: 1. Seleccione el código apropiado de la tabla para seleccionar el tamaño deseado y el tipo de rosca.
2. Agregue el código al Número de Catálogo de la abrazadera de reparación.

Ejemplo: El número de un F1-724-12.5 con derivación CC de 3/4" es F1-724-125-CC3.

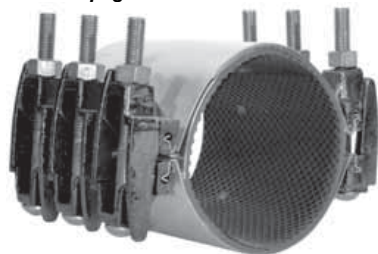
Nota: Las Abrazaderas de Reparación con Derivación Roscada no son retornables.

CONVERSIÓN DE UNIDADES: Pulgadas a milímetros, multiplicar por 25.4; libras a kilogramos, multiplicar por 0.454.

Abrazaderas de Reparación Circulares Ford

ANSI/NSF Estándar 61
vea pág. L-3

Estilo F2 (sección doble) / Rango de Operación .80"



Para ordenar: Especifique el Número de Catálogo x Longitud de abrazadera deseada.

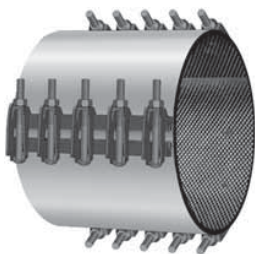
Ejemplo: F2-1445 x 20 sería una abrazadera de dos secciones con un diámetro exterior entre 13.65 y 14.45, y la longitud de la abrazadera sería de 20".

Opciones: Empaque de Buna-N – agregue "-N" al Número de Catálogo
Empaque de EPDM – agregue "-EPDM" al Número de Catálogo
Tiras Conductoras (F2-979 y mayores) – agregue "-CS" al Número de Catálogo
Tornillos y Tuercas con recubrimiento de Fluorocarbono Azul – agregue "-BBN" al Número de Catálogo
Tornillos y Tuercas de Acero Inoxidable Tipo 304 – agregue "-SH" al Número de Catálogo
Agarraderas con Recubrimiento-E – agregue "-E3" al Número de Catálogo

Nota: Tamaños y longitudes no listadas (incluyendo métricas) están disponibles bajo solicitud. Contacte al Departamento de Servicio al Cliente de Ford para información.

DIÁM. NOM. TUBO	RANGO DIÁM. EXT. TUBO	NÚMERO DE CATÁLOGO	LONGITUD Y PESO DE ENVÍO APROXIMADO (LBS.)					
			7.5"	10"	12.5"	15"	20"	30"
4"	4.44-5.24 4.74-5.57	F2-524xLongitud F2-557xLongitud	20 Lbs.	27 Lbs.	32 Lbs.	40 Lbs.	53 Lbs.	80 Lbs.
4" Especial	4.45-5.60	F2W-560xLongitud	N/A	29	N/A	43	58	87
6"	6.62-7.42 6.84-7.64	F2-742xLongitud F2-764xLongitud	22	29	36	43	57	86
8"	8.62-9.42 8.99-9.79	F2-942xLongitud F2-979xLongitud	23	29	38	46	61	92
10"	10.70-11.50 10.72-11.72 11.04-11.84 11.60-12.40	F2-1150xLongitud F2-1172xLongitud F2-1184xLongitud F2-1240xLongitud	24	30	42	46	69	98
10" Especial	11.04-12.24	F2W-1224xLongitud	N/A	48	N/A	71	95	144
12"	12.70-13.50 12.72-13.92 13.14-13.94 13.65-14.45	F2-1350xLongitud F2-1392xLongitud F2-1394xLongitud F2-1445xLongitud	27	30	44	47	70	100
12" Especial	13.14-14.34	F2W-1434xLongitud	N/A	50	N/A	75	98	155
Rango	13.65-14.65	F2-1465xLongitud	N/A	31	N/A	48	71	101
	14.38-15.13	F2-1513xLongitud	N/A	31	N/A	48	71	101
	15.07-15.82	F2-1582xLongitud	N/A	31	N/A	49	71	101
	15.20-16.20	F2-1620xLongitud	N/A	32	N/A	49	72	102
	15.92-16.67	F2-1667xLongitud	N/A	32	N/A	49	72	102
	16.00-17.00	F2-1700xLongitud	N/A	32	N/A	50	72	103
	16.56-17.31	F2-1731xLongitud	N/A	32	N/A	50	72	103
	17.15-17.90	F2-1790xLongitud	N/A	32	N/A	50	72	104
	17.20-18.20	F2-1820xLongitud	N/A	32	N/A	50	72	104
	17.82-18.57	F2-1857xLongitud	N/A	33	N/A	52	73	104
	18.46-19.21	F2-1921xLongitud	N/A	33	N/A	53	73	104
	18.40-19.40	F2-1940xLongitud	N/A	34	N/A	53	74	105
	19.23-19.98	F2-1998xLongitud	N/A	34	N/A	53	74	105
	19.40-20.40	F2-2040xLongitud	N/A	34	N/A	53	74	105
	19.90-20.65	F2-2065xLongitud	N/A	34	N/A	53	74	105
	20.40-21.40	F2-2140xLongitud	N/A	34	N/A	53	74	105
	20.70-21.45	F2-2145xLongitud	N/A	35	N/A	54	75	106
	21.52-22.27	F2-2227xLongitud	N/A	35	N/A	54	75	106
	21.40-22.40	F2-2240xLongitud	N/A	36	N/A	55	76	110
	22.12-22.87	F2-2287xLongitud	N/A	36	N/A	55	76	110
22.50-23.60	F2-2360xLongitud	N/A	36	N/A	55	76	110	
22.90-23.65	F2-2365xLongitud	N/A	36	N/A	55	76	110	
CANTIDAD DE TORNILLOS			6	8	10	12	16	24

Estilo F3 (sección doble) / Rango de Operación 1.20"



Para ordenar: Especifique el Número de Catálogo x Longitud de abrazadera deseada.

Ejemplo: F3-2680 x 30 sería una abrazadera de tres secciones con un diámetro exterior entre 25.60 y 26.80, y la longitud de la abrazadera sería de 30".

Opciones: Empaque de Buna-N – agregue "-N" al Número de Catálogo
Empaque de EPDM – agregue "-EPDM" al Número de Catálogo
Tiras Conductoras (F2-979 y mayores) – agregue "-CS" al Número de Catálogo
Tornillos y Tuercas de Acero Inoxidable Tipo 304 – agregue "-SH" al Número de Catálogo
Agarraderas con Recubrimiento-E – agregue "-E3" al Número de Catálogo

Nota: Tamaños y longitudes no listadas (incluyendo métricas) están disponibles bajo solicitud. Contacte al Departamento de Servicio al Cliente de Ford para información.

DIÁM. NOM. TUBO	RANGO DIÁM. EXT. TUBO	NÚMERO DE CATÁLOGO	LONGITUD Y PESO DE ENVÍO APROXIMADO (LBS.)			
			10"	15"	20"	30"
Rango	23.18-24.38	F3-2438xLength	102 Lbs.	148 Lbs.	185 Lbs.	268 Lbs.
	24.28-25.48	F3-2548xLength	104	151	188	272
	25.60-26.80	F3-2680xLength	106	152	190	275
	26.38-27.58	F3-2758xLength	107	155	193	278
	27.55-28.75	F3-2875xLength	109	158	197	283
	28.63-29.83	F3-2983xLength	111	160	202	287
	29.52-30.72	F3-3072xLength	113	163	204	290
CANTIDAD DE TORNILLOS			12	18	24	36

CONVERSIÓN DE UNIDADES: Pulgadas a milímetros, multiplicar por 25.4; libras a kilogramos, multiplicar por 0.454.

Sección L

Productos Ford para Reparación de Tubería

Garantía

Toda la mercancía está garantizada libre de defectos en material y mano de obra en fábrica. Proporcionaremos, sin costo alguno, productos nuevos en cantidades iguales para cualquier producto que pruebe estar defectuoso durante el transcurso de un año a partir de la fecha de embarque desde nuestra fábrica. El fabricante no se hace responsable por ninguna pérdida, daño, o lesión, directa o consecuencial, debido al uso o desconocimiento del uso del producto. Antes de usarlo, el usuario deberá determinar si el producto es el adecuado para el uso intencionado y el usuario asume todo el riesgo y responsabilidad de aquello a lo que sea conectado. No se aceptarán reclamos de daño laboral o consecuencial. La presente no puede ser cambiada excepto por un acuerdo firmado por un oficial del fabricante.

Por Favor Note:

Consulte el sitio web de la The Ford Meter Box Company , Inc. (www.fordmeterbox.com) para la información de catálogo más reciente. The Ford Meter Box Company considera que la información contenida en este catálogo es correcta al momento de su publicación. La disponibilidad de productos y opciones, incluyendo especificaciones, está sujeta a cambios sin previo aviso. Por favor, verifique que la información de su producto está vigente.



The Ford Meter Box Company, Inc. 775 Manchester Avenue, P.O. Box 443, Wabash, Indiana, USA 46992-0443
Teléfono: 260-563-3171 FAX: 800-826-3487 FAX Internacional: 260-563-0167 <http://www.fordmeterbox.com>